



佐土原ロータリークラブ週報



SERVICE Above Self

超我の奉仕

2005-2006 年度 R I テーマ
【親睦活動月間】

会 長：岩 切 正 司 幹 事：柳 田 光 寛
副 会 長：佐 藤 高 元 会報委員長：林 厚 雄
会 計：荒 武 義 博
事 務 局：〒880-0211 宮崎市佐土原町下田島 11703-18
TEL：0985-62-7833 FAX：0985-62-7877
携 帯：090-9596-6114 吉野由里子
例 会 日：毎週水曜日
例 会 場：ハイビスカス ゴルフクラブ
TEL：0985-73-0109

次週 6 月 21 日プログラム予定 会長・幹事退任挨拶

第 932 回 平成 18 年 6 月 14 日 (水)

- 本日のプログラム
1. 点 鐘
 2. ロータリーソング
「それでこそロータリー」
 3. 会 長 の 時 間
 4. 幹 事 報 告
 5. 会 員 卓 話
 - 郡 司 武 俊 君
 6. 点 鐘

第 931 回の記録 平成 18 年 6 月 7 日
★ 会長の時間 会長 岩切正司 君
識字率の向上 (Literacy Promotion)

RCは、地域及び世界の識字率を高めるよう奨励されている。地域内のあらゆる人が、一般的に言って幸福に暮らすために読み書きの能力が重



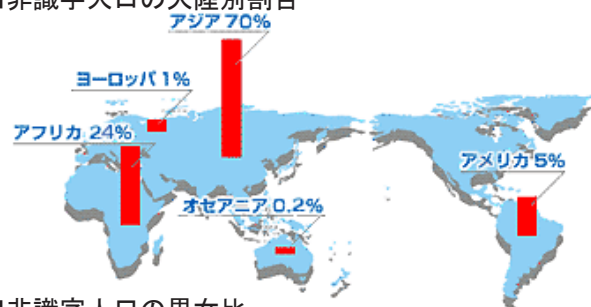
要であること、また、地域の識字水準が生活水準に直結することについて、すべてのロータリアンの理解を深めること；

地域社会で、または他国の地域社会で識字率向上の必要性に取り組むプロジェクトに着手するよう全クラブに奨励されている

ユネスコの推計 (2004年10月現在) による

と、成人非識字者 (読み書きできない大人) は7億9900万人とされています。こうした非識字者の多くは生活の糧のために子どものときから働かなければならなかった、貧しい人びと女性や少数民族、さらには戦争や内乱の犠牲になった難民などが多く、成人の非識字者のうち64%が女性であると言われています。さらに、学校に通えない児童数 (6~11歳の子ども) は約1億400万人と言われています。

■非識字人口の大陸別割合



■非識字人口の男女比



★ 幹事報告 柳田 光寛 君

※ 例会変更等の報告無し

※ 会長・幹事会の出席報告

昨夜 (6日) 会長幹事会がホテルメリューで行われました。今回は次年度の会長・幹事を交えての会で、大変盛り上がりました。

『友』インターネット速報

★ 情報。広報委員会 中武 幹雄 君
2006年6月6日 No236

※ジャワ島の地震被災地での的確な支援を展開

5月27日、マグニチュード5.9の地震がインドネシア・ジャワ島で発生、6,000人以上の死者と3万人以上の負傷者を出し救援が必要とされています。それに対し、ロータリアンたちは食料などを必要とする被災者たちを草の根活動で支援しています。

第3400地区（インドネシア）ガバナーのロドルフォ・バルマター氏は『今回の災害におけるロータリーの支援は実に的確であり、地元のロータリアンたちはそれらの支援をとっても心強く感じています。

ヨーロッパやアメリカ、日本、台湾、シンガポールなどから駆けつけた私たちの仲間のロータリアンたちは、緊急の支援だけでなく、今後の復興にも協力すると、インドネシアのロータリアンを安心させてくれました』と発言しています。

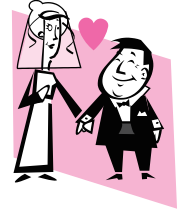
既に被災地近くのクラブからは、食料や毛布、医薬品など必要な物資が寄せられています。また、バルマター氏宅を含む倒壊した13万世帯への援助として、イギリス・ロンドンのロータリアン達は、生活必需品とテントの入った400個のシェルターボックスを提供するなど、大規模な支援活動を展開しています。

♪今月のセレモニー♪

- 会員誕生日
吉田康一郎君
後藤明夫君
佐藤高元君
谷口幸子君
- 結婚記念日
郡司武俊君
柳田光寛君
荒武義博君



♪誕生日の{花}カードを、林 厚雄君より進呈されました～



☆ メッセージ添えのハッピーを紹介致します。

※ 57歳になりました、亡き父の歳をクリアしてこれからの人生を大事にしてゆきたいと思います。(吉田 康一郎)



6月 ロータリー親睦活動月間 (Rotary Fellowships Month)

「ロータリー親睦活動」は、国際奉仕の一部門です。現在、約80の親睦グループがあり、趣味や職業活動を通じて、国際親善と奉仕に貢献しています。ガバナーは、地区に地区親睦活動委員会を設置するよう奨励されています。

より多くのロータリアンが、親睦活動に参加することを奨励するために、この月間が設けられました。

～ MENO ～

.....
.....
.....
.....
.....
.....

出席状況 第928回 平成18年5月17日

会員数	28名	欠席者数	6名
出席者数	22名	メイクアップ	1名
出席率	78.0%	修正出席率	82.0%

■ 四つのテスト

1. 真実かどうか
2. みんなに公平か
3. 好意と友情を深めるか
4. みんなのためになるかどうか