



# 佐土原ロータリークラブ週報



**SERVICE Above Self**

## 超我の奉仕

2005-2006 年度RIテーマ  
「雑誌月間」

会 長：岩切正司 幹 事：柳田光寛  
副 会 長：佐藤高元 会報委員長：林 厚雄  
会 計：荒武義博  
事 務 局：〒880-0303 宮崎市佐土原町下田島 11703-18  
TEL：0985-62-7833 FAX：0985-62-7877  
携 帯：090-9596-6114 吉野由里子  
例 会 日：毎週水曜日  
例 会 場：ハイビスカス ゴルフクラブ  
TEL：0985-73-0109

次週 5月3日プログラム予定

憲法記念日休会

第926回 平成18年4月26日(水)

### 本日のプログラム

- 1. 点 鐘
- 2. 「我らの生業」
- 3. 会長の時間
- 4. 幹事報告
- 5. フォーラム
- 「ロータリー雑誌月間にあたって」
- 6. 点 鐘

第925回の記録

平成18年4月19日

### ★ 会長の時間 会長 岩切正司 君 均衡のとれた会員組織

各クラブでは、1種類の事業または専門職業に偏らない均衡のとれた会員身分を有すべきである。

クラブは、5名またはそれ以上の正会員がいる職業分類からは、正会員を選出してはならない。但し、会員数が51名以上のクラブの場合は、同一職業分類に属する正会員がクラブ正会員の10%を超えない限り、その職業分類の下に正会員を選出することができる。引退した会員は、その職業分類に属する会員総数に含まれない。

しかし会員が職業分類を変更した場合、クラブは同会員の会員身分を新しい職業分類の下で継続することができる。

職業分類が偏らずに、あらゆる職業に亘ってよく均衡のとれた会員組織をいう。

クラブ会員の職業分類はその地域社会の横断面といわれる。

### 10パーセント・ルール (Ten Percent Rule)

類似する事業、もしくは同一法人、同一事業主の管理下にある事業を職業分類とする正会員の数は、当該クラブの正会員総数の10%を超えないことが望ましい。

クラブ創立時は創立会員となる正会員の10%を超えてはならない。

ロータリー創立の基本原則は、定期的に仲間との会合を楽しみ、事業と専門職務を通じて知り合いの輪を広げることでした。世界で最も古い奉仕クラブとして、ロータリー・クラブの会員たちは、決定を行い、また方針に影響を与える人々である地域社会の店主、管理職、支配人、政治指導者、および専門職業人の断面図を代表しています。

この度は、卓話の機会を頂きまして有難うございました。

どういふ話をすればいいのか、大分考えました。いま時代の大きな節目と考えますし、地域づくり協議会の考え方にありますように、これからは何でも行政に頼るのではなく住民皆が協力し合って地域をつくっていかねばならない時代になったと思います。そういう意味で、何でそういう流れになったのかを知っていただくことが大事だと考え、今回の卓話の内容になりました。

大きな借金を抱え、「地方分権」という名のもとに重いものを背負わされようとしている現在ですが、逆にこの機を好機と捉え、これまで薄れかけていた地域の繋がりや協力し合い助け合う気持ちを取り戻せばいいなと考えます。そうすることが、心豊かに暮らせる地域をつくることになるのだと私は常々考えております。

ロータリークラブの皆様は、常日頃からその事を実践されている方々ですので、今後も地域のリーダーとして地域全体を引っ張っていただけると幸いです。

皆様のご活躍を心よりご祈念申し上げます。



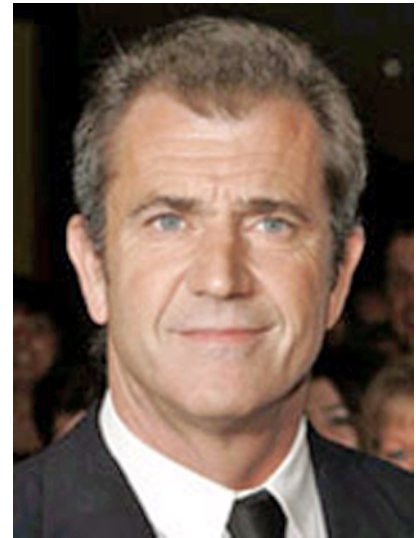
横田照夫県会議員。

昭和29年2月1日生  
職業 農業  
ライオンズクラブ会員

### メル・ギブソンがロータリーに100万米ドル寄付

ハリウッドを代表する俳優・監督である、メル・ギブソン氏はこのほど、彼の映画最新作「Apocalypto」のロケ地であるメキシコ南部を視察。昨年10月、この地域を襲ったハリケーン・スタンによる災害地の復興資金として、ロータリー財団を通じ100万米ドルを寄付しました。

ハリケーン・スタンはメキシコのチアパス州とベラクルス州に上陸し、15人が死亡、37万人が避難する被害をもたらしました。ギブソン氏はメキシコのビセンテ・フォックス大統領と会見し、復興資金として100万米ドルの寄付を約束しました。そして、ロータリー財団を寄贈先の条件としたのは、アメリカ・カリフォルニア州のロータリアンと旅をしたことのある親戚を通じてロータリーのことを知り、同財団こそ寄付をするのに最適であるという印象を受けたからです。なお、ギブソン氏の寄付はNGOとの協議のもと、低額でできる住宅の建設に充てられます。



メル・ギブソン氏

### ～ MENO ～

.....

.....

.....

.....

.....

.....

### 出席状況 第922回 平成18年3月29日

会員数	28名	欠席者数	12名
出席者数	16名	メイクアップ	3名
出席率	57.1%	修正出席率	67.8%

### ■ 四つのテスト

1. 真実かどうか
2. みんなに公平か
3. 好意と友情を深めるか
4. みんなのためになるかどうか