



2016~2017

国際ロータリー第 2730 地区

# 週報 佐土原ロータリークラブ

ROTARY SERVING HUMANITY

RI テーマ  
人類に奉仕する  
ロータリー

会 長：岩切正司 副会長：郡司武俊 RI2730 地区ガバナー 大重 勝弘  
 幹 事：田邊揮一郎 会 計：新原輝彦 中部分区ガバナー補佐 藤堂 孝一  
 事務局：吉野由里子 会報委員：中武幹雄 RI 会長テーマ人類に奉仕するロータリー  
 例 会 場：ワールドコンベンションセンターサミット 2730 地区テーマ ロータリーを楽しもう！  
 例会場住所：宮崎市大字塩路浜山 例会場 TEL：0985-21-1155・FAX 0985-21-  
 事務局住所：宮崎市佐土原町下田島 11703-18 TEL0985-62-7833 FAX0985-62-7877

第 1442 回 例会 平成 29 年 5 月 31 日(水)

### <本日のプログラム>

1. 点 鐘 ～ ＊チャリティランチ
2. ロータリーソング 《手に手つないで》
3. 四つのテスト唱和 4. お客様・ビジター紹介
5. 会長の時間 6. 幹事報告
7. 出席報告 8. ハッピー披露
9. 委員会報告 10. 次年度方針発表・「会長エクスト」
11. ガバナー補佐より 12. 点 鐘

### <6 月度例会プログラム>

△6/7～セレモニー・米山奨学生・次年度方針各委員長

△6/14～委員会活動最終報告～各委員長・委員より

△6/21～夜間例会 「年度末懇親会」

△6/28～岩切会長・田邊幹事・藤堂 GH～退任の挨拶

第 1441 回 平成 29 年 5 月 24 日(水)

■会長の時間 岩切 正司 会員



皆さんこんにちは、私が会長の時間にお話しするのは今日を入れて後 6 回となりました。

ある新聞記事の「大機小機」という欄に掲載しておりました内容について

お伝えしたいと思います。2017 年 3 月期、上場企業の決算が減収なのに法人企業統計の企業収益は増益と粘り越しを見せ最高益になった。減収・最高益は少なくとも今世紀初。ニッポン株式会社は増益分岐点を下げ、グッと低重心になった。強さの根底にある経営の視点は何だろう。稼ぐ会社の 5 つのパターンを「し・な・や・か・な会社」論として唱えている。なさやかな「し」は、消費者目線の「し」である。いいものなえ作れば売れるはず、ではなく、お客が欲しい物をつくる。マーケットインへの発想転換は簡単なようで難しい。海外で成功している国内章句品メーカーの徹底した現地化は、良いお手本になる。

「な」は、なくてはならない会社の「な」だ。分野を絞って圧倒的なシェアをとる。あるいは、この商品やサービスを使えば貴方の人生が豊かになりますよと、お客に物語を伝える。こういう会社は価格競争に巻き込まれにくい。「や」は役割分担。異分野が溶け合い、

技術革新が猛スピードで進む時代に、なんでも自前主義は到底通じない。他社と組、魅力的な事業プラットフォームを世に問い、さらに仲間を増やしていけるか。内にこもったら負け、と思う。「か」は環境変化に併せた変わり身の術で、最後が長〜く愛して、の「な」。部品やアフターケア、IOT でお客を囲い込む会社の強さは長続きする。5 つの経営の視点のうち、今、一番大事だと感じるのが「や」である。日本企業の研究開発費は、対国内総生産(GDP)比で米独より多いのに、利益や向上性に繋がりにくく、惜しい。オープン・イノベーションの発想で、他社と上手に手を組むのが苦手なせいだろう。生前、禅や日本庭園を愛したスティーブ・ジョブズ。異文化を食欲に吸収し、新しいものを生み出そうとする姿勢は、今も共感を呼ぶ。それは低重心になったニッポン株式会社が次に高く飛ぶためのヒントでもある。本日はこれで終わります。どうぞ皆様の仕事に生かしていただくと幸いです。

■幹事報告 ひばり野 隆春 会員



### <報告事項>

＊第 82 回歯車会参加者の皆さんを確認させて頂きます。

「梶田與之助会員・吉田康一郎会員・原田宗忠会員・宮原建樹会員・日高邦孝会員・太田 忍会員・藤堂孝一会員」以上の 7 名で申し込みます。

＊本日は 3 分間スピーチという事にてこの場にて近況報告をさせていただきます。

■出席報告 榎田 直樹 会員



会員数	26 名免除 2 名
出席数	15 名
出席率	68.0%
MU	2 名
欠席届	11 名

リストランテ シェフの落合務(おちあいつとむ)氏プロフィールを簡単に紹介させていただきます。1947 年東京生まれ。1978 年からイタリアで料理修業を積む。帰国後、翌 82 年に東京・赤坂にオープンしたイタ

リア料理店「グラナータ」の料理長に就任。1997年 LABETTOLA を開店。2005年5月『イタリア連帯の星』勲章、カヴァリエーレ章受章、2009年日本イタリア料理協会会長に就任、2013年『現代の名工』を受賞。日本を代表するクルーズ船「飛鳥II」のゲストシェフとして乗船経験がある。

■ ハッピーBOX 披露  
太田 忍会員



＜財団へ＞  
● 岩切正司会員～例会出席に励みましょう。先日腹痛を一晩堪えました。それを機に古賀病院で精密検査を受ける事にしましたがお蔭様にて何処にも異常なしでした。

■ 次年度理事・役員・委員会名簿 (決定)

会長エレ



2023年度役員名簿	
役職	氏名
会長	エレクト
副会長	エレクト
理事	エレクト
副理事	エレクト
幹事	エレクト
副幹事	エレクト
会計	エレクト
副会計	エレクト
庶務	エレクト
副庶務	エレクト
広報	エレクト
副広報	エレクト
文化	エレクト
副文化	エレクト
体育	エレクト
副体育	エレクト
青少年	エレクト
副青少年	エレクト
国際	エレクト
副国際	エレクト
地区	エレクト
副地区	エレクト
特別	エレクト
副特別	エレクト

クト 郡司 武俊会

員

次年度各委員会の活動指針と計画の記入用紙もお配りしますので「ロータリー入門」6月発売の最新版を全員に配布します。

届き次第参考にしていただき提出をお願い致します。締め切りを6月28日と致します。

■ 三分間スピーチの様子



● 小牧 義隆会員  
私がずっと携わらせていただいております主な奉仕活動団体での活動内容のお話をさせて

頂きます。

「宮崎市青少年指導委員連絡協議会」「広瀬小学校区地域づくり協議会」他

● 武政 勝巳会員

趣味のゴルフに関する近況報告を致します。



● 柳田 光寛会員

私の趣味の一つである献血に先日行きました。自宅からカーリーノまで往復徒歩です。かなり距離がありますが献血の後は水分補



給が必須です。以前より行ってみたいと思っていた所

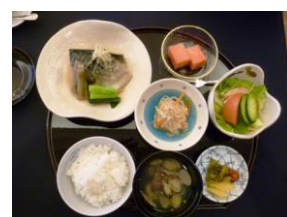


に行きました。県庁を退職した方が夢を叶える為に私財を投じて作った青空市場

付近にあると言う自家製ビールを出す店です。

青空市場の周辺をちょっと歩いたら、すぐに分かります。青空市場の南側エリア、「しろきじ 青空市場店」の上になります。入口には、「クラフトビール自家醸造のお店」と手書きで書かれた案内板が出ています。案内板の左横の階段を2階に上がります。献血の後に飲むビールは最高でした。

■ 4つのテスト唱和



● 正岡 文郁会員

\*例会 和食

■ 4つのテスト「言行はこれにてらしてから」

1 真実かどうか

2 皆に公平か

3 好意と友情を深めるか

4. 皆のためになるかどうか

メモ